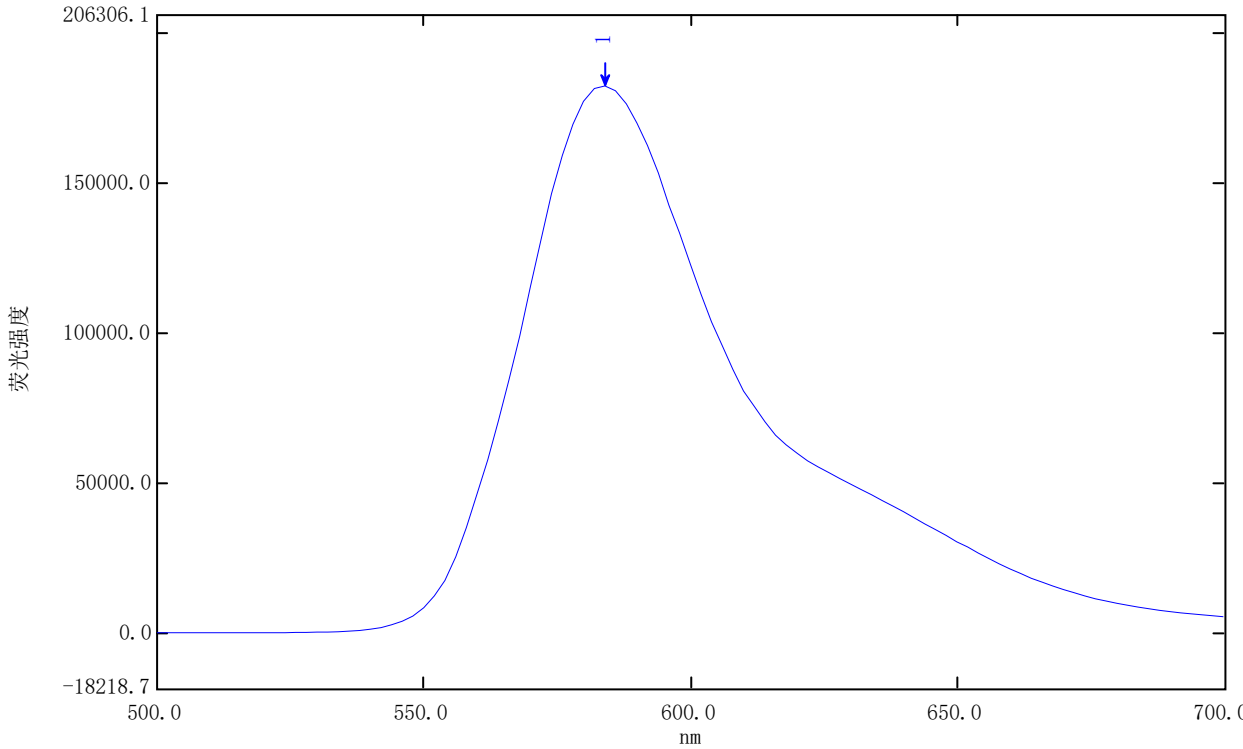


# 峰检测报告

打印日期和时间: 2023/11/06 16:27:00

文件名: File\_231106\_162521 - CorrectionData



## [峰检测表]

阈值: 1000.000  
点数: 5

No.	P/V	Wavelengt	荧光强度	描述
1	↑	584.0	182628.7	

### 软件信息

软件名称: LabSolutions RF  
版本: 1.15

### 数据信息

数据: 非原始  
样品名称:  
样品ID:  
Option:  
分析者:  
创建日期和时间: 2023/11/06 16:26:03  
注释:

### 仪器信息

仪器名称: RF-6000  
仪器类型: RF-6000系列  
型号(S/N): RF-6000 (A40245701600SA)

### [测定]

光谱类型: 发射光谱  
激发光波长: 558.0 nm  
发射光波长 开始: 500.0 nm  
发射光波长 结束: 700.0 nm  
数据间隔: 2.0 nm  
扫描速度: 6000 nm/min

### [仪器]

激发光带宽: 5.0 nm  
发射光带宽: 5.0 nm  
灵敏度: Auto

### [附件]

附件: 无

### [自动打印]

自动打印: 不执行  
报告文件: