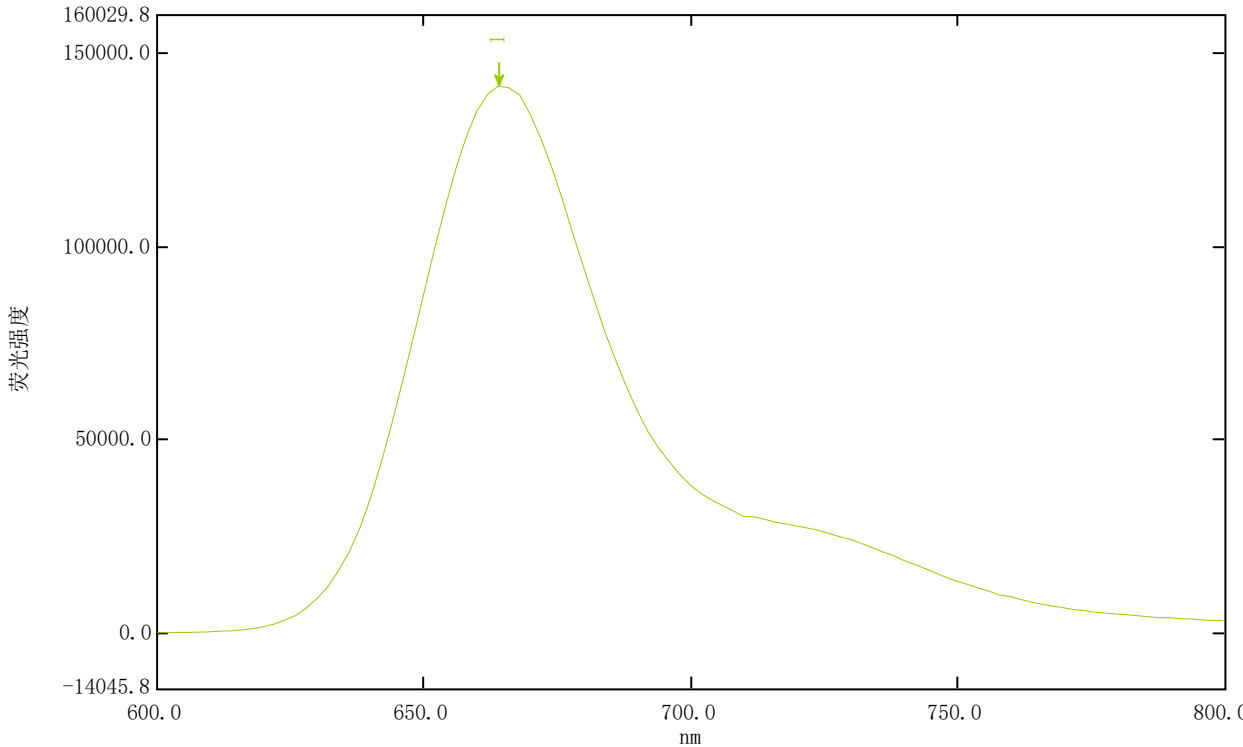


峰检测报告

打印日期和时间: 2025/01/10 17:01:58

文件名: File_250110_170035 - CorrectionData



[峰检测表]

阈值: 1000.000
点数: 5

No.	P/V	Wavelengt	荧光强度	描述
1	↑	664.0	141672.5	

软件信息

软件名称: LabSolutions RF
版本: 1.15

数据信息

数据: 非原始
样品名称:
样品ID:
Option:
分析者:
创建日期和时间: 2025/01/10 17:01:17
注释:

仪器信息

仪器名称: RF-6000
仪器类型: RF-6000系列
型号(S/N): RF-6000 (A40245701600SA)

[测定]

光谱类型: 发射光谱
激发光波长: 642.0 nm
发射光波长 开始: 600.0 nm
发射光波长 结束: 800.0 nm
数据间隔: 2.0 nm
扫描速度: 6000 nm/min

[仪器]

激发光带宽: 5.0 nm
发射光带宽: 5.0 nm
灵敏度: Auto

[附件]

附件: 无

[自动打印]

自动打印: 不执行
报告文件: